

Commander

Global Supervision Operator



TAJOMSTVO ÚSPECHU a ďalšie smerovanie spoločnosti

■ JUDr. Katarína Dudičová, zastupujúca CEO

Náš príbeh sa začal písať v roku 2005. Začali ho písať ľudia, ktorí mali sen. Sen byť najväčším poskytovateľom GPS služieb na slovenskom trhu. Bola to veľká ambícia vtedy, ešte len vo vznikajúcom trhu monitoringu vozidiel. Preraziť v IT segmente je pre každého nového hráča veľká výzva. Nevyhnutnosťou bolo na trh priniesť niečo nové a sledovať aktuálne svetové trendy. Počas prvých rokov sme si prešli azda všetkým. Nadšením, poznaním, ale aj sklamaním. Stále sme sa však držali jedného cieľa, dať zákazníkovi to, v čom sme my videli budúcnosť.

OBSAH

Tajomstvo úspechu a ďalšie smerovanie spoločnosti	1
Pre koho nie je vhodné GPS	2
Sťahovanie dát z tachografu	3
Autopožičovňa	3
Identifikácia vodiča	4
Nová aplikácia Commander Wood	4
Dispečerská mapa	5
Good driving	5
Pobočka BRNO	5
Prepojitelnosť aplikácie CCC s inými systémami	6
Majstrovstvá sveta v hokeji na Slovensku	7
Ciele IT pre rok 2020	7
Malé štatistické okienko	8
Ako sa nám darilo v roku 2018	8

Svoje „nóvum“ sme postavili na striktnú orientáciu na zákazníka. Vždy sme sa pozerali na náš prínos v oblasti telematických služieb z pohľadu koncového užívateľa. Zaujímalo nás, kto, kedy a ako využíva dané technológie, a ako ich urobiť čo najviac jednoduchšími, a tým atraktívnejšími pre denné používanie. Zákazník Vám dá vždy spätnú väzbu a my sme vždy za ňu boli vďační. Portfólio našich spokojných zákazníkov postupne každým rokom rástlo a my sme teda vedeli, že veci robíme dobre. Chceli sme, aby naši zákazníci vnímali značku „Commander“ cez inovácie, spoľahlivosť a progresívny prístup. A myslíme, že sa nám to podarilo.

Podarilo sa nám to vďaka všetkým zamestnancom nášho podniku, keďže skutočným tajomstvom úspechu značky „Commander“ sú spokojní a kvalitní zamestnanci, ktorí idú ruka v ruku s našimi modernými technológiami a poskytovaním profesionálnych služieb.

Dnes sa môže spoločnosť Commander Services s.r.o. pochváliť 14-ročnou históriou, s podielom na trhu na úrovni 30 %, so zákazníckou bázou vyše 7.500 spokojných zákazníkov a 40.000 vozidlami v našom vlastnom systéme, o ktoré sa nepretržite staráme. Prešli sme si bohatým vývojom od orientácie na menšie podniky až po náročných veľkých zákazníkov a firiem s veľkými vozovými parkmi.

Od roku 2018 sme sa navyše stali 100 % dcérskou spoločnosťou PosAm, spol. s r.o., čím sme získali do svojho tímu silného hráča. Podarilo sa nám ešte viac posilniť pozíciu lídra na trhu. Rovnako vďaka členstvu v skupine Deutsche Telekom Group dokážeme využívať spojenie špecifických znalostí, know-how, ale najmä prinášať stále väčší úžitok pre našich zákazníkov a vďaka podpore strategického partnera sa pripravovať na zahraničnú expanziu. →



A ako vidíme BUDÚCNOSŤ?

Aby sme sa mohli aj za ďalších 14 rokov pochváliť úspešnou spoločnosťou a líderstvom na trhu, museli sme na strategickej úrovni nahraďovať niekoľko klasických paradigiem strategického riadenia novými paradigmami a urobiť si „výlet“ do budúcnosti. Aby sme sa vedeli lepšie pripraviť na všetky príležitosti, ale aj hrozby, ktoré na nás v budúcnosti čakajú, nakoľko zmeny, ktoré nám do bežného života priviala 4. priemyselná revolúcia, vnímame na každom kroku. Žiaden podnik nie je voči budúcnosti odolný. A aj keď robíte všetko správne, niekedy sa stane, že spoločnosť musí nájsť novú smer. Tým našim je výhľad a vízia budúcnosti. Neobmedzovať sa len na súčasné potreby zákazníkov, ale zamerať sa na vývoj produktov a služieb, ktoré bezkonkurenčne uspokojia aj tie potreby, o ktorých sa Vám ešte „ani len nesníva“. O ktorých ani len zatiaľ netušíte, že by niekto aj tieto zatiaľ neuspokojené „spiacie“ potreby Vám mohol uspokojiť.

Základom budúcnosti spoločnosti Commander Services je prinášať praktické a kreatívne IT riešenia v oblasti GPS služieb. Dodáť Vám, ako naším alebo budúcim zákazníkom, jedinečné a unikátne riešenia, ktoré Vám prinesú veľké časové a finančné úspory. Chceme, aby naši zákazníci, vďaka využívaniu našich služieb, boli efektívnejší, prípadne konkurencieschopnejší na trhu práce. Veľký potenciál rovnako vidíme ale aj v B2C segmente, kde rovnako prinesieme širokú paletu nových možností. Už začiatkom roku 2020 Vám predstavíme niečo, čo tu ešte nebolo a ukážeme sa tam, kde sme ešte neboli.

A preto, veríme, že Vy, ako naši zákazníci, budete naďalej oceňovať kvalitu našich zariadení, kvalitného predajného a popredaného servisu a budete sa na nás čoraz častejšie obracať, ako na odborníkov v oblasti GPS služieb. Váš tím „Commander“

Pre koho nie je vhodné GPS

■ Ing. Michal Goč, vedúci obchodného oddelenia pobočky Žilina

Nedávno som dostal otázku, pre koho je vlastne GPS monitoring vhodný.

V prvej chvíli som si povedal, že to je úplne jednoduchá otázka, na čo som sa zamyslel a prišla dlhšia odmlka... Po dlhšom uvažovaní ma napadla jasná odpoveď.

GPS monitoring je úplne pre každého!

Absolvoval som stovky stretnutí u zákazníkov, kde som počul:

„Ja nepotrebujem monitoring, ja nekontrolujem zamestnancov, ja nemám vozidlá...“

Výsledkom takýchto stretnutí sú nové riešenia, preto monitorujeme lode, vlaky, kontajnery, snežné skútre, vrtuľníky, vysokozdvížné plošiny a dokonca aj vysávače.

Moja rada je, stretnime sa a vždy nájdeme spoločné riešenie pre každého zákazníka.





Sťahovanie dát z tachografu



■ Ing. Ján Saltzer, školiteľ

Sťahovanie dát z tachografu je služba, ktorá má našich zákazníkov odbremeniť od manuálneho sťahovania dát z tachografu.

Sťahovanie DDD súborov z 2 typov tachografu realizujeme cez GPS-jednotky FMB 640. Naši zákazníci majú možnosť kontroly stiahnutých súborov cez web stránku Tachoweb.



BENEFITY PRE NAŠICH ZÁKAZNÍKOV:

- žiadne starosti s evidenciou tachografových údajov z vozidiel a kariet vodičov
- žiadne ukladanie, triedenie, príp. ďalšia manipulácia so stiahnutými dátami
- úspora času pri hľadaní a práci s takýmito údajmi
- vysoký užívateľský komfort – zákazníkovi stačí počkať, kým sa tieto údaje automaticky stiahnu
- zamedzenie a predchádzanie finančným stratám na pokutách pri nedodržaní povinného sťahovania dát
- zvýšenie pracovnej disciplíny vodičov a ich efektivity.



AUTOPOŽIČOVŇA



■ Igor Novák, obchodný zástupca pobočky Košice

Naša spoločnosť prichádza na trh s novou verziou software-u Autopožičovňa, ako rezervačný systém a systém žiadaniek pre správu vozového parku (referenčných vozidiel, poolových vozidiel a požičovní).



Je to doplnkový produkt k GPS monitoringu vozidiel a je určený predovšetkým pre spoločnosti, kde sa využívajú referenčné vozidlá, teda zamestnanci sa na vozidlách striedajú a potrebujú si ich rezervovať vopred. Tento modul nášho systému bol vyvinutý najmä pre mestské úrady, banky, poisťovne a spoločnosti, ktoré majú ďaleko väčší počet vodičov – referentov, než vozidiel a teda sa o tieto vozidlá delia.

Rezervačný systém Autopožičovňa umožňuje komplexné spravovanie vozového parku, referenčných vozidiel, vrátane s tým spojenej administratívy – podávanie a schvaľovanie žiadostí (žiadaniek) na pracovnú cestu, priradovanie vozidiel a ich rezerváciu, ako aj ich ďalšie sledovanie, vyhodnocovanie atď.

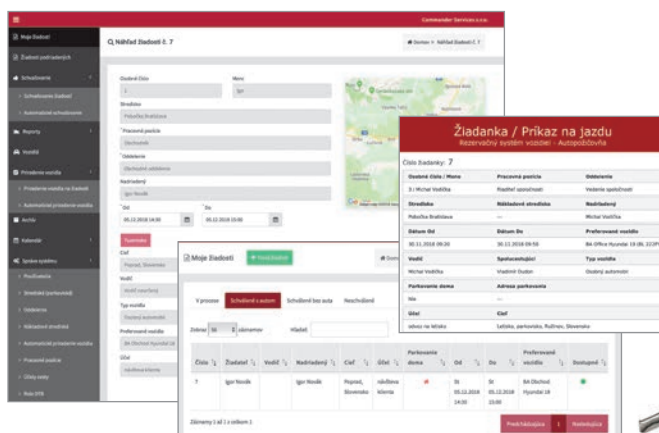
Po zadaní žiadanky dostáva nadriadený notifikáciu na email a taktiež po schválení žiadanky je emailom informovaný žiadateľ. Prostredníctvom kalendára a reportov poskytuje prehľad o stave spracovávaných žiadostí ako aj o vyťaženosti referenčných vozidiel. Systém poskytuje možnosť editácie a následnej tlače dokladov. Autopožičovňa je možné prepojiť so systémom GPS monitorovania vozidiel Commander Control Car.

Aplikácia umožňuje prístup na 4 úrovniach:

- ZAMESTNANEC – UŽÍVATEĽ,
- VEDÚCI ODDELENIA – NADRIADENÝ,
- VEDÚCI AUTOPARKU – SPRÁVCA,
- ADMIN.

Systém Autopožičovňa je teda komplexný nástroj, ktorý prináša jednoduché a efektívne riešenie referenčných, resp. poolových vozidiel ako pre malú, tak i pre veľkú spoločnosť. V samotnej podstate ponúka aj možnosť riešiť car-sharing pre viac spoločností vzájomne.

Autopožičovňa je nástroj, ktorý si rýchlo získa všetkých účastníkov. Všetko je dotiahnuté k dokonalosti a hlavným zámerom systému je jednoduché ovládanie jej užívateľmi.





Identifikácia vodiča

■ **Milan Bakša**, vedúci obchodného oddelenia pobočky Banská Bystrica

Máte vozový park a vodičov, ktorí sa vo vozidlách striedajú? Chodia Vám pokuty a nevíete, kto v tej chvíli sedel za volantom, pretože nikto z vodičov v tej chvíli nešóferoval? Ako sa hovorí: „To nie ja, to muzikant...“.



Máme pre Vás riešenie, ktoré navždy vyrieši tento problém. A tým je identifikácia vodiča, či už cez DALLAS alebo RFID prihlasovací čip. Čo znamenajú tieto názvy?

DALLAS čip určite poznáte z vchodov do panelákov, ktorým si viete odomknúť dvere. RFID čip zas veľa spoločností používajú k vstupu do budovy či v dochádzkových systémoch, ktorý pracuje na frekvencii 125 KHz alebo 13,56. Pokiaľ dochádzkový systém vo Vašej spoločnosti nevyužívate, RFID čip Vám napriek tomu vieme poskytnúť, aby ste sa mohli prihlásiť ako vodič k danému vozidlu. Ak však Vaši zamestnanci už vlastnia identifikačnú kartu, napr.: k dochádzkovému systému, vieme nakonfigurovať i túto kartu.

Aké sú možnosti identifikácie k oprávneniu viesť Vaše motorové vozidlo či vysokozdvížny vozík atď.?

Jedna z nich – tá najzákladnejšia je, že sa do vozidla k GPS jednotke domontuje čítačka, DALLAS alebo RFID, a pokiaľ sa vodič do systému vo vozidle neprihlási, vo vozidle mu začne po naštartovaní znieť veľmi nepríjemný zvuk, ktorý ho prinúti sa prihlásiť a zároveň sa k danej jazde zapíše aj meno vodiča, ktorý aktuálne sedí za volantom. V prípade, že identifikáciu máte, je tu možnosť nastavenia

časového intervalu na evidovanie tohto istého vodiča, aby sa vodič nemusel prihlasovať pri každej jazde, nakoľko jazdí sám s vozidlom počas celého dňa. Meno vodiča sa zmení až po prihlásení ďalšieho vodiča. Druhá možnosť predstavuje nastavenie určitého intervalu, kedy sa po odstavení vozidla a uplynutí určitého času vodič automaticky odhlási, a tým pádom sa nový vodič musí na druhý deň prihlásiť.

Tretou možnosťou je spôsob domontovania čítačky tak, že pokiaľ vodič nemá oprávnenie šóferovať Vaše vozidlá, čiže jeho čip nie je zaznamenaný v systéme, vozidlo vôbec nenašartuje. Je to zároveň aj základná ochrana vozidla proti krádeži.

Ak nechcete domontovať do vozidla hardvérovú možnosť prihlasovania, ponúkame možnosť prihlasovania vodiča aj cez našu mobilnú aplikáciu, kde sa jednoducho pri danom vozidle priradíte ako vodič a po ukončení pracovného dňa sa z vozidla len odhlásite.

Ak nechcete domontovať do vozidla hardvérovú možnosť prihlasovania, ponúkame možnosť prihlasovania vodiča aj cez našu mobilnú aplikáciu, kde sa jednoducho pri danom vozidle priradíte ako vodič a po ukončení pracovného dňa sa z vozidla len odhlásite.

Akýkoľvek variant identifikácie vodiča si vyberiete, či už DALLAS alebo RFID, vždy budete mať prehľad o tom, kto a kedy sedel za volantom. Zároveň predídete možným nedorozumeniam a budete vedieť posúdiť objektívnu zodpovednosť.



Nová aplikácia Commander Wood

■ **Ing. Michal Goč**, vedúci obchodného oddelenia pobočky Žilina

Vzhľadom k tomu, že mnohí naši zákazníci jazdia pre drevárske spoločnosti, vytvorili sme pre nich mobilnú aplikáciu, pomocou ktorej dokážu zadávať do systému informácie týkajúce sa realizácie jednotlivých jzd v rámci zákazky.



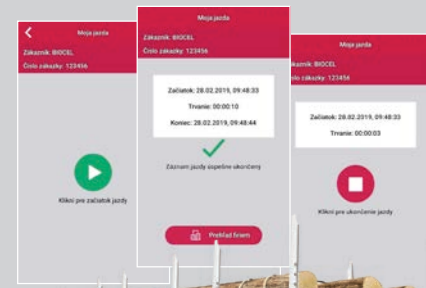
Aplikácia pracuje v systéme Android. Mobilná aplikácia „Commander Wood“ umožňuje otvárať a realizovať zákazky pre spoločnosti:

■ **Biocel** ■ **Mayer Melnhof** ■ **Mondi SCP**

Po prihlásení sa do aplikácie zvolí užívateľ jednu zo spoločností, pre ktoré má realizovať zákazku. Používanie aplikácie, ako aj vytváranie prístupov, je bezplatné. Po stlačení symbolu „štart“ sa spustí časové monitorovanie jazdy. Po stlačení symbolu „stop“ sa monitorovanie jazdy ukončí a dáta sa online zaznamenajú do systému.

Jednorázové náklady 155,30 €

- GPS-jednotka: 69 €
- montáž: 57 €
- aktivácia systému: 8,30 €
- aktivácia SIM-karty: 1 €
- mobilná aplikácia: 20 €

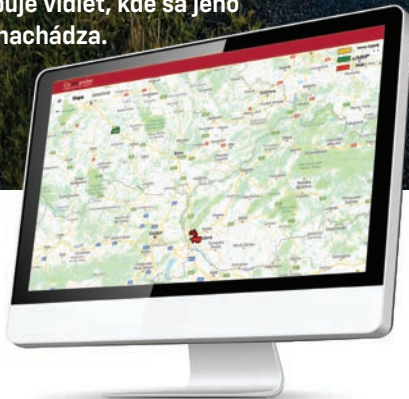




Dispečerská mapa

■ Milan Bakša, vedúci obchodného oddelenia pobočky BB

Dispečerská mapa je skvelým pomocníkom pre každého dopravcu, ktorý potrebuje poskytnúť viditeľnosť svojho vozidla pre zákazníka, ktorému prepravuje nejaký tovar, a ktorý zároveň potrebuje vidieť, kde sa jeho tovar nachádza.



O čo vlastne ide? Vozíte tovar pre zákazníka a táto spoločnosť potrebuje mať prehľad o tom, kde sa jeho tovar nachádza, či kedy dorazí? Dané vozidlo je pre túto spoločnosť viditeľné online počas celej prepravy v našom systéme. Zákazníkovi samozrejme poskytnete možnosť videnia Vašho vozidla len po určitú dobu, počas ktorej sa má tovar dopraviť na dané miesto. Od naloženia až po vykládku. Môžete nadefinovať dátum aj čas a po uplynutí tohto časového úseku sa prístup ukončí.

Poskytujeme aj možnosť vytvorenia viacerých dispečerských máp v závislosti od Vašich potrieb, napr.: podľa pracovného zamerania vozidiel, zákaziek atď. Taktiež je tu možnosť upravovania a mazania vygenerovaných dispečerských máp a prístupov k nim.

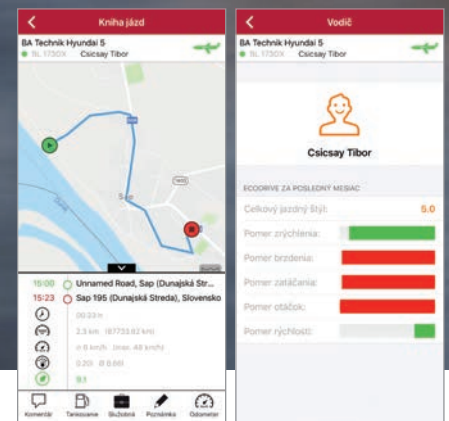
Po vytvorení dispečerskej mapy zákazník dostane emailové upozornenie o sprístupnení mapy a po kliknutí na link sa mapa zobrazí.



GOOD DRIVING

■ Andrej Kozelka,
produktový manažér

Systém Good driving slúži na analýzu štýlu jazdy vodičov a zároveň ukáže, kde sa vodič pri šoférovaní vozidla najčastejšie dopúšťa chýb.

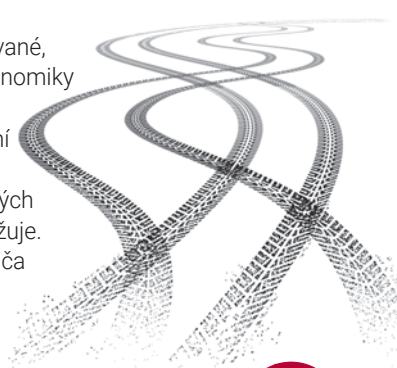


Vďaka tomu môžeme spraviť opatrenia na zmenu správania vodičov (motivovať ich alebo sankcionovať). Zmenou svojho správania môže totiž vodič predchádzať krízovým situáciám a zásadne ovplyvniť opotrebenie určitých súčiastok i spotrebu vozidla. Na hodnotenie štýlu sa využívajú predovšetkým údaje z trojosového akcelerometra v GPS jednotkách.

Parametre, ktoré sa snímajú:

- prudký rozjazd, prudké brzdenie, nebezpečný prejazd zákrutou
- prekračovanie otáčok a max. povolenej rýchlosti (volí si zákazník)
- krátkodobé aj dlhodobé hodnotenie a štatistiky.

Po každej jazde si môže užívateľ pozrieť vyhodnotenie v systéme, ktoré je známované, a následne sledovať aj dlhodobý vývoj ekonomiky jazdy za určité zvolené obdobie. Výsledná známka vznikne z nazbieraných prekročení kritických parametrov od 1-10. Najlepšia známka je 10 a čím viac prekročení kritických parametrov vodič spôsobí, známka sa znižuje. Systém umožňuje robiť vyhodnotenie vodiča aj pri používaní viacerých vozidiel. Takisto si môže toto všetko odsledovať priamo aj v mobilnej aplikácii.



„Commander“ posilňuje v krajine, kde sa zrodil. Pobočka BRNO

■ Ing. Vladimír Dudon, zastupujúci CEO

PRAHA, BRATISLAVA, KOŠICE, ŽILINA A BANSKÁ BYSTRICA.

V takomto poradí sme otvárali pobočky a samozrejme sme neskončili. Koncom roka 2019 je na rade Brno. Veľmi dôležitý uzol preto, aby sme boli pre Vás, naši zákazníci, dostupnejší, a aby sme vedeli ešte lepšie a hlavne rýchlejšie zabezpečiť výjazdy technikov k Vaším vozidlám. Aby obchodné oddelenie mohlo dodať kvalitné poradenstvo a starostlivosť, dobre spoznalo potreby krásnej Moravy a to v hlavnom meste Moravy. Sme hrdí na to, že úspech, na ktorom poctivo pracujeme viac ako 14 rokov môžeme vrátiť do krajiny odkiaľ „Commander“, ako monitorovací systém, prišiel.

A ktoré mesto príde ďalšie? Nechajte sa prevkapiť. Našou víziou je byť lídrom na trhu monitoringu vozidiel v krajinách V4 a vieme, že sa začína krok za krokom naplňovať.

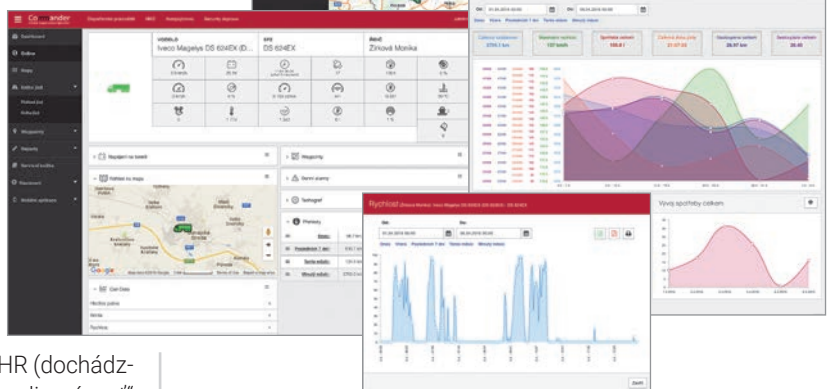
Prepojitelnosť aplikácie CCC s inými systémami

■ **Jakub Tobiaš**, vedúci obchodného oddelenia pobočky Košice

Za posledný rok sa nás pýtalo veľké množstvo, nie len nových zákazníkov, na možnosti prepojenia našej aplikácie s inými systémami, ktoré v spoločnosti využívajú. Odpoveď je veľmi jednoduchá. V dnešnej dobe je už prepojenie monitorovacieho systému a palivových kariet samozrejmosťou a drvivá väčšina zákazníkov využíva automatický import záznamov o tankovaní, ktorý užívateľovi umožňuje mať prehľad o spotrebe PHM bez nutnosti nahadzovania jednotlivých bločkov a systém tak dokáže „vypľuť“ excelovskú tabuľku s vyúčtovaním PHM (príjem, výdaj, zostatok v nádrži, priemerná spotreba atď.) na tri kliknutia.



Snažíme sa preto dosiahnuť ešte vyšší level automatizácie, otvorenosti a kompatibility našej aplikácie. Hlavným nástrojom, ktorý na to využívame, je tzv. API rozhranie. Pomocou neho dokážeme veľmi jednoducho, ale predovšetkým bez nutnosti zásahu ľudskej ruky a teda automaticky, vytiahnuť potrebné dáta, ktoré systém CCC zbiera a vyhodnocuje a poslať ich jednoducho povedané do virtuálneho priestoru, odkiaľ si ich takisto automaticky vezme iný systém, ktorý zákazník využíva.



Bežne majú naši zákazníci prepojenú našu aplikáciu s HR (dochádzkovým) systémom. Keďže niektorí zamestnanci si nechodia „pípnuť“ príchod do práce fyzicky, niekam do budovy k čítačke na stene, ale vyrážajú vozidlami priamo do terénu, systém im dokáže v dochádzke zaznamenať čas príchodu aj na základe prihlásenia vo vozidle, pričom zamestnanec môže používať tú istú kartu/čip v budove ako aj vo vozidle. Iné spoločnosti majú systém nastavený tak, že musia prísť s vozidlom na konkrétne miesto výkonu práce, ktoré dokážeme ľubovoľne označiť na mape. Možnosť je neúrekom a v tomto prípade skutočne platí, že fantázii sa medze nekladú. Je len na zákazníkovi ako si podmienky prepojenia systémov nastaví.

Ďalším bežným typom prepojenia je možnosť priameho importu vyúčtovania z aplikácie CCC do ERP systému. Štandardne zákazníci využívajú prepoy na SAP, Profit a mnohé ďalšie. Keďže aplikácia CCC je produktom nášho IT oddelenia, dokážeme zákazníkovi nastaviť formát výstupu z neho absolútne ľubovoľne, a preto nie je problém pripraviť tento výstup tak, aby bol kompatibilný pre import do akéhokoľvek iného systému. Ideálne za pomoci API rozhrania, aby sa klient zbavil aj nutnosti manuálneho exportu a následného importu. Dáta sa teda jednoducho objavujú v účtovníctve bez toho, aby musel užívateľ našu aplikáciu vôbec otvárať.

Toto celé je len špičkou ľadovca na tému možnosti prepojenia systémov. Aplikácia CCC je schopná mnohých ďalších prepojení. Skvelým príkladom sú dopravné aplikácie pre dispečerov, ktorí sledujú vozidlá viacerých spoločností alebo aplikácie drevárskych spoločností, ktoré majú striktné podmienky spolupráce a podmienkou pre dopravcu dreva je GPS systém, prepojitelný s ich aplikáciou. Dôležitá je teda možnosť prepojenia so systémami, napr.: Timocom, Walter, Schenker, Gefco a viac než 10 ďalších. V neposlednom rade sa táto téma týka taktiež sťahovania DDD súborov z tachografu či prepojenie na CRM systémy, do ktorých vieme poslať dáta, ktoré si užívateľ, napr.: obchodný zástupca, pridáva počas dňa jednoducho pomocou našej mobilnej aplikácie. Následne sa tieto dáta objavujú priamo v CRM systéme a užívateľovi odpadá nutnosť pracovania s viacerými systémami či nebudaj ich vyplňanie po večeroch.

Preto neváhajte, zavolajte nám a pýtajte sa na možnosti prepojenia aplikácie CCC na akýkoľvek systém, ktorý Vaša spoločnosť využíva. Nehrajte sa so svojimi dátami! Nechajte to na nás!



MAJSTROVSTVÁ SVETA V HOKEJI NA SLOVENSKU sa bez GPS jednotiek nezaobišli



■ Ing. Vladimír Dudon, zastupujúci CEO

Pred začatím MS sveta v hokeji na Slovensku si usporiadatelia dávali otázku, ako čo najefektívnejšie zabezpečiť plynulosť, organizovanosť, no najmä „on time“ prácu vozidiel, ktoré dostali na 2 mesiace od hlavného sponzora Škoda. Keďže to bol druhý turnaj organizovaný na Slovensku pre IIHF a zároveň s tým istým tímom ľudí, vedeli, že potrebujú mať vozidlá monitorované.

Následná komunikácia s našim obchodným oddelím priniesla ovocie v podobe veľmi elegantným 100 % fungujúcim a samozrejme aj cenovo dostupným riešením. Toto riešenie spočívalo v tom, že sme nemuseli pevne inštalovať GPS jednotku, ale kompletnú potrebu vyriešila prenosná jednotka od Teltoniky FMB 001. Táto jednotka okrem svojej vysokej spoľahlivosti má výhodu, že nie je potrebná odborná montáž. Jednoducho sa zasunie do OBD zásuvky (známa ako aj diagnostická zásuvka) a okamžite všetko funguje ako má.



Pred začatím spolupráce sme vyriešili konfiguráciu GPS jednotky tak, aby spĺňala presné zadanie od zákazníka. Myšlienky ako okamžitý alarm, ak ju niekto neoprávnené vytiahne, prekročenie rýchlosti, parkovanie mimo stanovených parkovísk, boli pre zákazníka kľúčové. Ako spomenul hlavný organizátor, Ing. Lukáš Donoval: „Nevedel som ako, ale vždy sme mali vozidlá k dispozícii, vozidlá boli na mieste určenia, nikde a nikto zbytočne nestál pri obrovskom presune rozhodcov, funkcionárov, doktorov, ale aj samostatných organizátorov. A čo bolo najlepšie? Okamžite po ukončení MS a vrátení vozidiel sme mali presné vyúčtovanie nákladov zo systému hotové“.

A čo dodať za náš „Commander“? Teší nás, že sme mohli pomôcť. Radi, aj nabudúce.

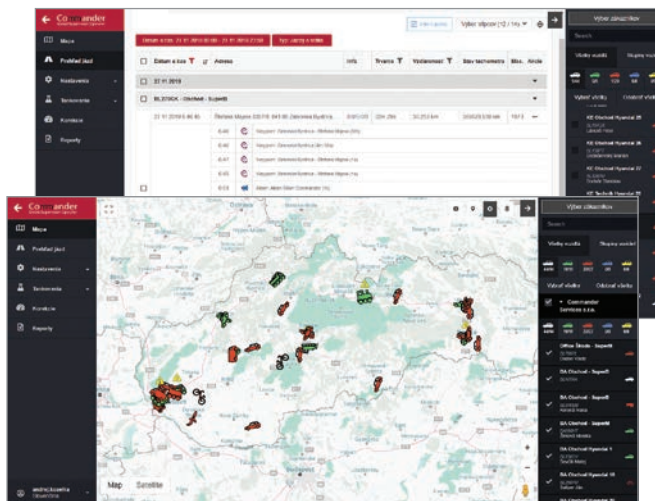
Ciele IT pre rok 2020

■ Andrej Kozelka, produktový manažér

Tento rok sme opäť doplnili tím vysoko kvalifikovaných IT programátorov. Prišli noví testerí seniori a takisto aj na backende máme nových seniorov, ktorí majú za sebou roky praxe na veľkých projektoch, aby pokračovali v náročnom vývoji nového systému. Aktuálny počet predstavuje 15 ľudí na IT vývoji. K tomu treba prirátavať analytikov a uixakov, ktorí s nami spolupracujú v rámci synergie s našim akcionárom, spoločnosťou PosAm, spol. s r.o.

V novembri sa nám podarilo spustiť 1. fázu, ktorú sme nazvali Noro. Tento pilotný projekt nám má ukázať ako sme na tom so škálovateľnosťou nového prostredia, v ktorom systém V3 beží. Prví zákazníci, ktorých sme doňho nasadili zatiaľ fungujú bez problémov. Taktiež si pochvaľujú zaujímavý nový dizajn systému. Ale toto je len začiatok, aby naše IT oddelenie malo možnosť zbierať dáta a podnety priamo od nových zákazníkov. V súčasnosti máme už zanalyzované ďalšie veci na pokračovanie vývoja.

Náš cieľ je jasný. Na konci roka 2020 chceme mať vytvorené nové prostredie, kde sa budú môcť pripojiť zákazníci, ktorí majú LV-Cany, čítačky vodičov, automatický import PHM, tachograf atď. Vieme, že to bude veľmi náročné a čaká nás veľa práce, ale na to sme v našej spoločnosti zvyknutí, a preto sme stále 1 na trhu. Túto pozíciu si chceme udržať. Máme najlepších ľudí a sme na nich hrdí. Postupne sa pripravujeme na 1. migráciu zákazníkov, ktorá je naplánovaná na rok 2021. Možno sa to mnohým bude zdať, že je ešte veľmi ďaleko, ale ten čas ide veľmi rýchlo a už teraz musíme projektovať celý postup migrácie tak, aby naši zákazníci boli včas informovaní, v ktorej etape budú zmigrovaní do nového systému bez toho, aby stratili doterajšie dáta, a aby boli vopred zaškolení do nového prostredia.



Toto je naša najväčšia výzva, ktorá nás čaká. Samozrejme s výstavbou a rozšírením funkcionality nového systému sa pripravujeme na expanziu na zahraničné trhy.

POČET VOZIDIEL
MONITOROVANÝCH
V CCC SYSTÉME

40 000

VIAC NEŽ
7500
ZÁKAZNÍKOV



Ako sa nám darilo v roku 2018

■ Ing. Martin Lukáč, finančný riaditeľ

Rok 2018 bol pre „Commander“ opäť prelomový. Dosiahli sme rekordné tržby a prevádzkový zisk pred započítaním odpisov EBITDA a aj najvyšší počet predaných palubných jednotiek. Okrem dobrých finančných výsledkov sme sa stali 100 % dcérskou spoločnosťou PosAm-u – popredného systémového IT integrátora a na konci roka sme oficiálne vstúpili na český trh kúpou zákazníckeho kmeňa spoločnosti All4Car.

Tržby v roku 2018 dosiahli výšku 5 029 tisíc EUR, čo predstavuje nárast o 14 % oproti roku 2017 a prvýkrát sme tak prekročili hranicu 5 miliónov EUR. Prevádzkový zisk pred započítaním odpisov EBITDA dosiahol výšku 1 610 tisíc EUR, čo predstavuje nárast o 20 % oproti predchádzajúcemu roku. Povzbudivé finančné výsledky roku 2018 sme dosiahli hlavne vďaka nárastu počtu monitorovaných vozidiel aj napriek stále silnejšiemu tlaku na znižovanie poplatkov a medziročnému nárastu mzdových nákladov o takmer 20 %.

Rolu trhového integrátora, s ambíciou zahraničnej expanzie, sme začali naplňať už na konci roka 2018, kedy sa nám podarilo podpísať zmluvu o prevode zákazníckeho kmeňa nášho white-label partnera, spoločnosti All4Car, ktorá operuje prevažne v Českej republike.

Rok 2019 nám s určitou istotou prinesie veľké množstvo príležitostí a zaujímavých výziev a my veríme, že dokážeme vďaka nášmu pro-zákazníckemu prístupu obsluhovať stále väčšie množstvo zákazníkov a prinášať im ešte zaujímavejšie a kvalitnejšie služby a riešenia.

Malé štatistické okienko

■ Jakub Tobiáš, vedúci obchodného oddelenia pobočky Košice

K 20.02.2019 prekročil systém CCC počet monitorovaných vozidiel, len v rámci SR, magickú hranicu 40.000. Tento obrovský balík vozidiel dnes naša spoločnosť monitoruje pre viac než 7.500 zákazníkov, z ktorých viac než 350 využíva individuálne riešenia nášho systému.

Znamená to, že väčšie aj menšie spoločnosti so špecifickým zameraním a individuálnymi požiadavkami využívajú možnosti personalizácie systému CCC na mieru podľa ich aktuálnych potrieb.

Ako jedna z mála spoločností sa dnes dokážeme operatívne prispôbiť špecifickým požiadavkám našich zákazníkov a to nie len prispôbením jednotlivých funkcionalít systému, ušitím jednotlivých zostáv na mieru či prepojením nášho systému s rôznymi inými, ktoré zákazník vo svojej spoločnosti využíva.

Naše oddelenie logistiky dokáže vyhovieť aj nevhodným požiadavkám ohľadom montáže nových GPS jednotiek v prípade obrovských flotíl presahujúcich 200 a viac vozidiel či zvláštnym nárokom zákazníkov na remontáž GPS jednotiek, o čom svedčia aj nasledovné čísla.

Počas roku 2019 našich 14 technikov zo 4 našich pobočiek v rámci SR uskutočnilo viac ako 17.000 výjazdov k vozidlám našich zákazníkov, pričom viac než 9.000 z nich sa týkalo montáže nových vozidiel. Zvyšok sa týkal remontáže GPS jednotky z vozidla do vozidla, demontáže jednotiek, montáže doplnkov (cca 7.000) a len nece-

lých 1.000 výjazdov sa týkalo bezplatného servisu, ktorý ako jediný v SR prevádzkujeme pre našich zákazníkov absolútne bezplatne. Znamená to, že len necelé 4 % vozidiel si vyžadujú záručný alebo pozáručný servis. 96 % vozidiel teda funguje bezproblémovo.

Pochvalu si okrem technického oddelenia vyslúžilo aj naše oddelenie logistiky, ktoré začiatkom roka dokázalo v priebehu 2 týždňov rozplánovať montáž nových jednotiek do obrovského vozového parku jednej z najväčších slovenských bánk, kedy sme vo viac než 12-tich strediskách v rámci SR namontovali viac ako 300 jednotiek. Podobnú situáciu zvládli kolegovia z logistiky bravúrne koncom roka, kedy v priebehu 5-tich pracovných dní dokázali naplánovať montáže pre 6-tich technikov v rámci 12-tich stredísk na východnom Slovensku a výsledok bol 235 vozidiel zimnej údržby kompletne vybavených našimi jednotkami. Počas roka takisto nezaháľali a tesne pred letom dokázali naplánovať cca 400 montáží pre jedného z najväčších a najznámejších prepravcov v SR v priebehu necelého mesiaca.

**Ďakujeme kolegovia!
Skutočne dobrá práca!**

Commander
Global Supervision Operator

Hot-line: +421 55 333 33 30 ■ hotline@commander.sk

- Commander Services s.r.o., Žitná 23, Bratislava 831 06
- Commander Services s.r.o., Popradská 56/D, Košice 040 11
- Commander Services s.r.o., Závodská 24, Žilina 010 01
- Commander Services s.r.o., Medený Hámor 4, Banská Bystrica 974 01

